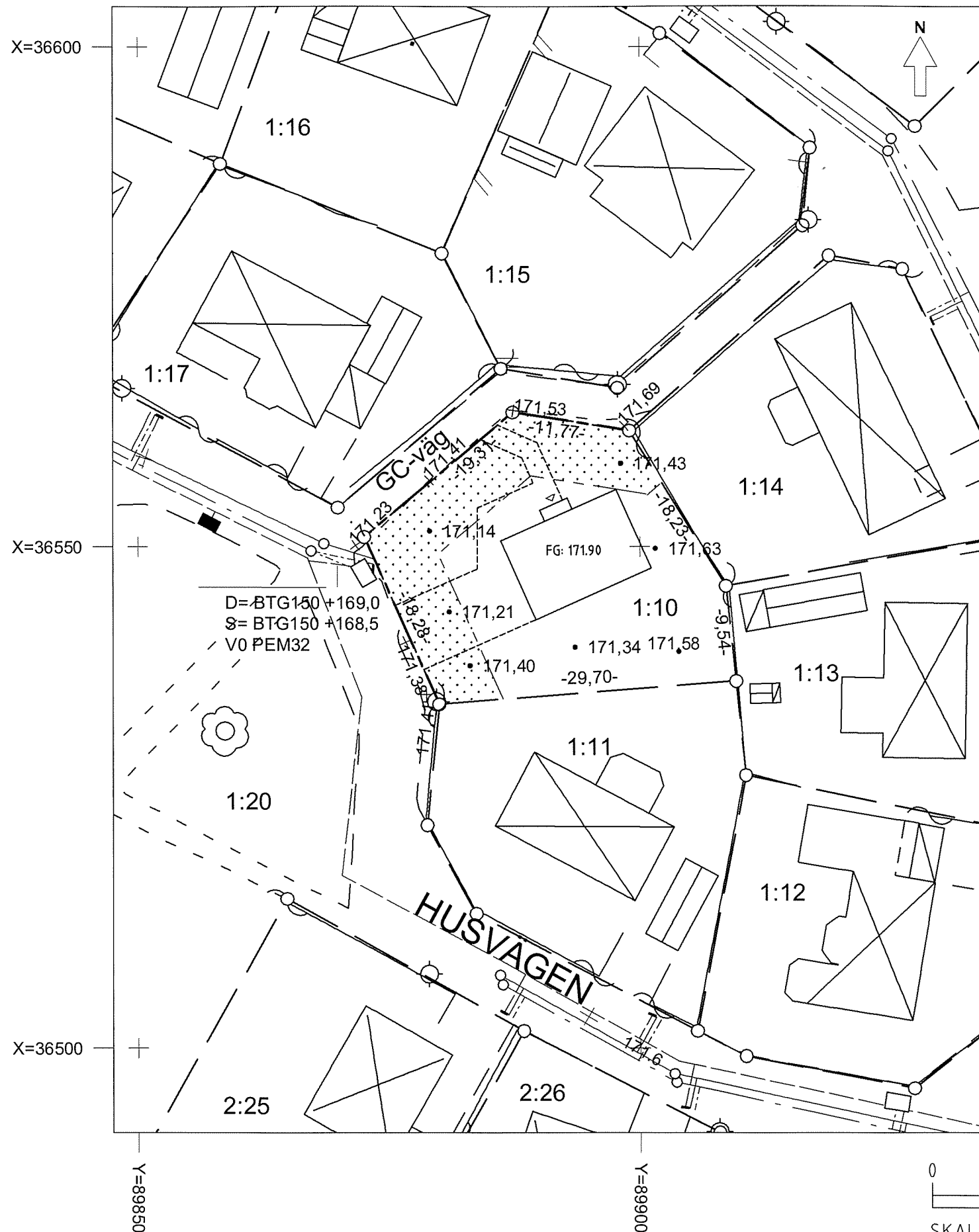


EXEMPELRITNING

N 0928

MARKPLANERINGSRITNING över Fastighet 1:10, Gislaved Gislaveds kommun



Skala 1:500

Gatuadress:
Areal: 766 m²

Fastighet registrerad: 1980 11 13
Detaljplan fastställd: 1976 09 07 Sm43

Koordinatsystem i plan: 5 gon V 63:-1 Reg 02
Koordinatsystem i höjd: RH 70
Mätclass: III
Beteckningsstandard: HMK

TECKENFÖRKLARING

	Byggnad husliv
	Byggnad takkontur
	Vattenledning
	Spillvattenledning
	Dagvattenledning
	Utfartsförbud
	Elskåp; teleskåp
	Belysningsstolpe
	Markhöjd
	Gatuhöjd

Dag- och spillvatten får inte avledas i samma ledning

Kartan upprättad: 2009 11 20

Bengt-Olof Johansson
MBK-Ingenjör
Bygg- och Miljöförvaltningen / MBK
Gislaveds Kommun

BESKRIVNING

- En markplaneringsritning ska innehålla:
- In- och utfarter, anslutningar mot gata
 - Entréer till hus markerade
 - Eventuella murar och stödmurar
 - Eventuella slänter
 - Eventuella uppfyllningar
 - Blivande höjder översiktligt redovisade, vid stora förändringar

FÖRKLARINGAR

- FG: HÖJD PÅ FÄRDIGT GOLV
△: ENTRÉPIL

DATUM 20XX-XX-XX	RITNING BYGGLOVSRITNING
NYBYGGNAD AV ENBOSTADSHUS FASTIGHET 1:10, GISLAVED	
SKALA 1:500	RITAD AV NAMN

