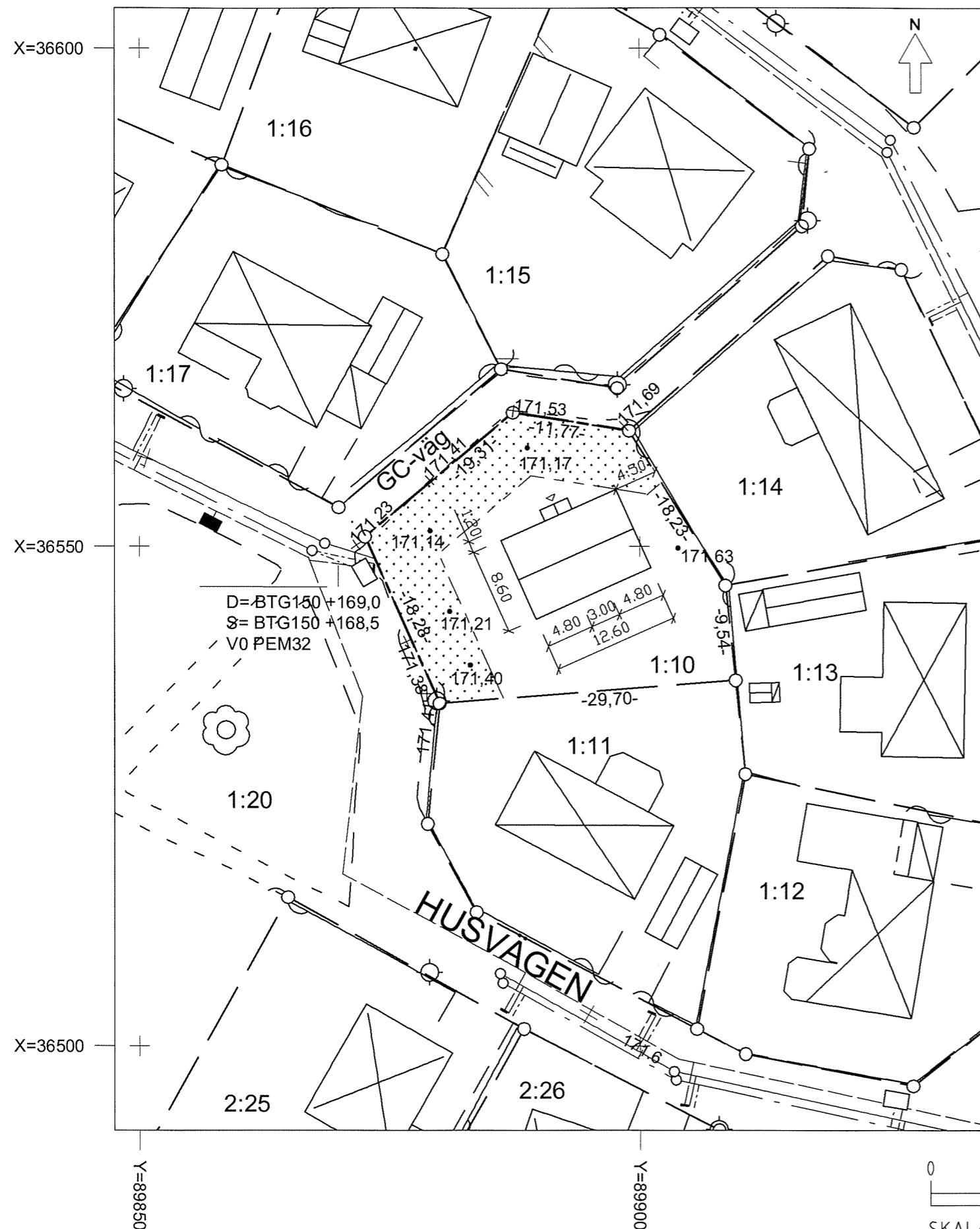


EXEMPELRITNING

N 0928



NYBYGGNADSKARTA över Fastighet 1:10, Gislaved Gislaveds kommun

Skala 1:500

Gatuadress:
Areal: 766 m²

Fastighet registrerad: 1980 11 13
Detaljplan fastställd: 1976 09 07 Sm43

Koordinatsystem i plan: 5 gon V 63:-1 Reg 02
Koordinatsystem i höjd: RH 70
Mätklass: III
Beteckningsstandard: HMK

TECKENFÖRKLARING

- Byggnad husliv
- Byggnad takkontur
- Vattenledning
- Spillvattenledning
- Dagvattenledning
- Utfartsförbud
- Elskåp; teleskåp
- Belysningsstolpe
- Markhöjd
- Gatuhöjd

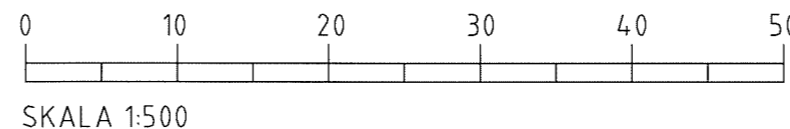
Dag- och spillvatten får inte avledas i samma ledning

Kartan upprättad: 2009 11 20

Bengt-Olof Johansson
MBK-Ingenjör
Bygg- och Miljöförvaltningen / MBK
Gislaveds Kommun

BESKRIVNING

FÖRKLARINGAR
△: ENTRÉPIL



DATUM 20XX-XX-XX	RITNING BYGGLOVSRITNING
NYBYGGNAD AV ENBOSTADSHUS FASTIGHET 1:10, GISLAVED	
SKALA 1:500	RITAD AV NAMN