

NATUR- OCH KULTURSTIG NISSAN

VÄLKOMMEN

Väster om Taberg börjar Nissan slingra sig genom landskapet ner till Halmstad där den mynnar ut i havet. Ån har varit en förutsättning för Gislaveds framväxt.

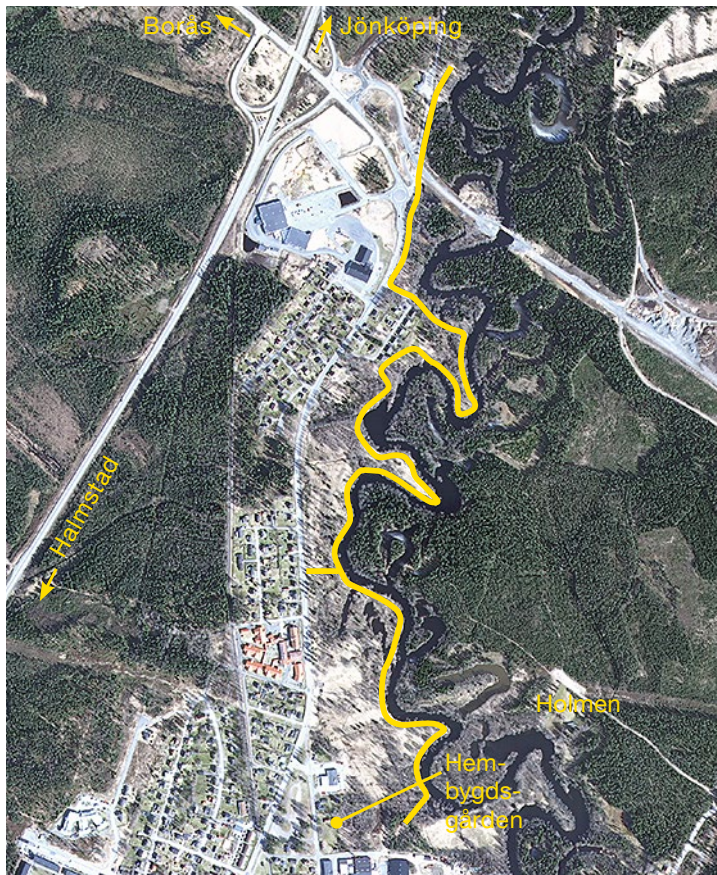
Ta en promenad, se på, njut av och lär om djur och natur utmed Nissan och om hur vi människor använt oss av ån och dess omgivningar.



Mer kunskap får du på gislaved.se/nksn

NORRA STRÄCKKAN

3KM



SÖDRA STRÄCKAN

3,6KM





LOkala
NAturvårds
satsningen

Källor: Holmen Gyllenfors i början av 1900-talet,
Färgeri och spinneri 1903, Hembygdsföreningens bildarkiv.
Ortofoto över Gislaved, © Lantmäteriet, Geodatasamverkan.